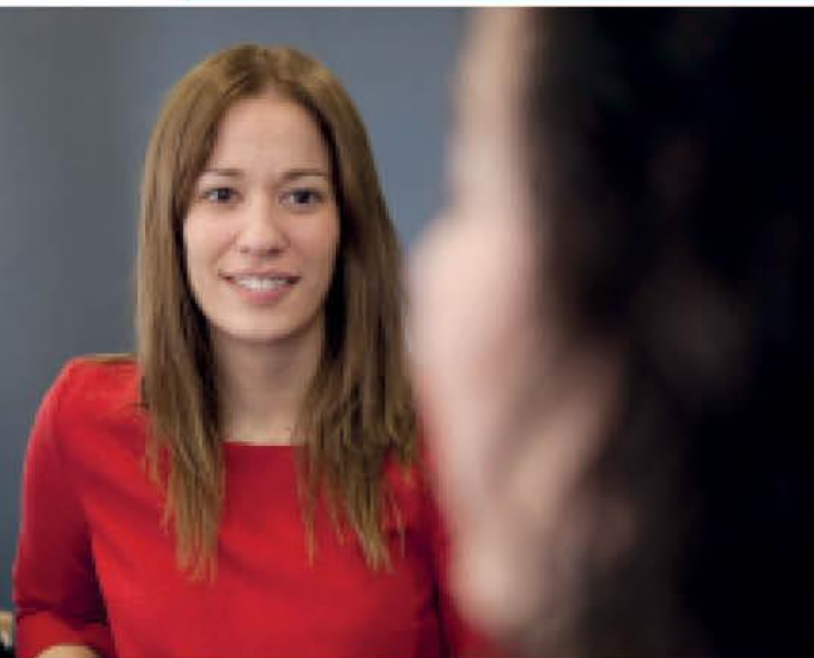




HR Barometer

1º Seminário de Recursos Humanos da Amcham Rio 2015





LIDERANÇA E EXPERTISE EM RECRUTAMENTO E SELEÇÃO

15 anos de história no Brasil com:

- **30 000 executivos** contratados
- **200 000 profissionais** entrevistados todos os anos
- Presente **9 grandes cidades no Brasil** e outros 5 cinco países na América Latina: **Argentina, Chile, Peru, Colômbia e México.**



PageGroup WORLDWIDE FACTS

39
ANOS

DE EXPERIÊNCIA EM
RECRUTAMENTO

35

PAÍSES PELO MUNDO

155

ESCRITÓRIOS NO MUNDO

25

ÁREAS DE ESPECIALIDADE

GLOBAL INSIGHTS HR BAROMETER

Putting People First

How HR is at the Forefront of Business Growth and Transformation

BRAZIL



THE RACE FOR TALENT IS BACK ON



38% of Brazilian HR leaders expect their workforce to increase over the next 12 months (48% globally).



Across this fact sheet, figures marked in **red** or **green** are significantly **below** / **above** the global average.

15% of organisations have increased their recruitment budget:



INCREASING

15%

Global: 27%



STABLE

53%

Global: 52%



DECREASING

32%

Global: 21%

Globally, talent management and training & development top the global list, **but the top priority in Brazil is employee retention**:

Employee retention



Global: 26%

Training and development



Global: 33%

Performance management



Global: 28%

HR Policies



Global: 15%

Talent management



Global: 33%

Talent acquisition/recruitment



Global: 32%

Employer branding/marketing/employee value



Global: 13%

Diversity and inclusion

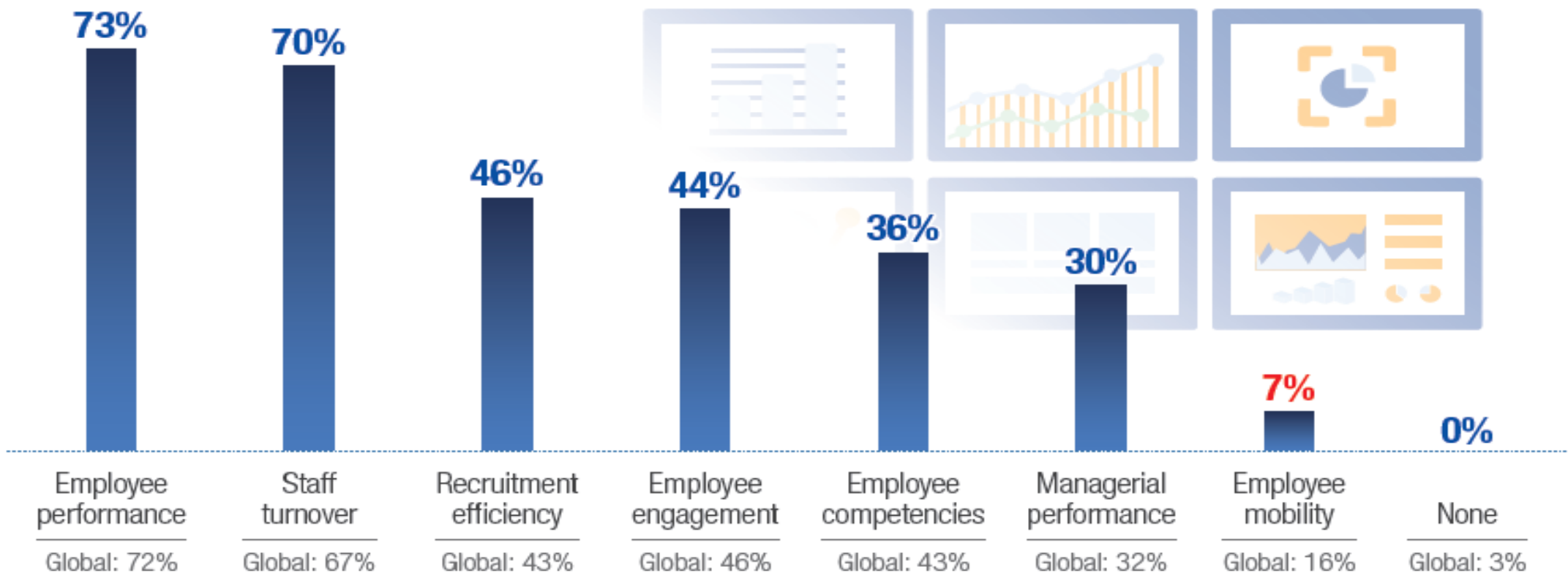


Global: 4%

Are Diversity and inclusion just buzzwords or essential for business success?

Only 3% of organisations list them as a priority.

HOW DOES HR MEASURE SUCCESS?



**The bigger the company – and its HR team –
the greater the level of HR KPI tracking**



THE HR LEADER'S INFLUENCE: INCREASINGLY STRATEGIC



72% of Brazilian HR leaders in senior management directly report to the **CEO/CFO/ chairman or woman/general director/ managing director.**





- **Crescimento na expectativa no recrutamento e contratações em vários locais**, números de países como Alemanha, Inglaterra e Irlanda são bastante otimistas.
- **RH aumenta a sua influência**, consequência do grande foco no recrutamento e desenvolvimento do *employer branding*.

O RH está **preparado** para estes novos desafios?

O RH vai ser capaz de absorver com a mesma estrutura o novo ritmo de crescimento e retenção de talentos?

Existe uma *mudança radical* no perfil do profissional, as respostas dos líderes de RH globalmente sinalizam uma função de RH mais “maduro”, alinhado diretamente com o negócio sendo o parceiro estratégico na atração, contratação, desenvolvimento e retenção de talentos.

A relação das organizações com seus funcionários mudou, o RH é a área que vai estruturar esta nova forma de atrair e gerir pessoas.



Obrigado

Viviane Prado

+55 (21) 3907-1934

+55 (21) 97471-6407

vivianeprado@pagepersonnel.com.br

www.pagepersonnel.com.br

São Paulo | Rio de Janeiro | Campinas | Recife