

Como ser um influenciador dentro da empresa?

Isabela Pimentel - Comunicação Integrada
Amcham RJ
09/11/2018



COMUNICAÇÃO
INTEGRADA

Apresentação



Sou Especialista em Comunicação Integrada pela Escola Superior de Propaganda e Marketing (ESPM), Jornalista pela Universidade Federal do Rio de Janeiro (UFRJ) e Bacharel e Licenciada em História pela Universidade Federal do Estado do Rio de Janeiro (Unirio).

Com nove anos de experiência em Comunicação Corporativa, já atuei em empresas multinacionais e das áreas de Ciência, Saúde e Tecnologia. Participo de eventos sobre liderança, comunicação interna, memória empresarial, gestão de crises, mídias sociais e assessoria de imprensa, além de ser palestrante e ministrar cursos presenciais e on-line.



COMUNICAÇÃO
INTEGRADA

**Atitudes inspiram
mais que palavras**



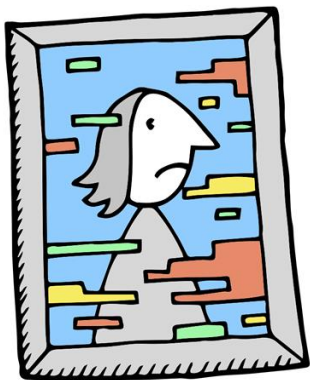


Na era digital e um mundo cada vez mais conectado, cada vez mais busca-se uma comunicação mais horizontal.

O colaborador não é um repositório de conteúdos, isso não engaja!



COMUNICAÇÃO
INTEGRADA



Então, por que não deixar de ver o colaborador como alguém passivo, em uma “comunicação interna”, para pensar em uma “comunicação estratégica com funcionários”? A empresa não tem mais muros (interno x externo)/ Comunicação é circular!



COMUNICAÇÃO
INTEGRADA

Empoderamento

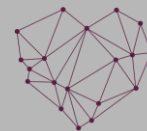
Dando voz e poder se desenvolve talentos e competências

“É o processo de partilhar o poder com os funcionários, aumentando assim sua confiança na própria capacidade de desempenhar suas funções e a crença de que influenciam a empresa com suas contribuições”.

(Bateman e Snell: 1998)



Afinal, o que são influenciadores internos?



**COMUNICAÇÃO
INTEGRADA**

Influenciadores internos, embaixadores da marca, são colaboradores que possuem visão integrada e se destacam pelo nível de entendimento e envolvimento com a cultura organizacional!

São comunicadores natos e pessoas que inspiram!



**COMUNICAÇÃO
INTEGRADA**

**E que tal estimular a
participação desses
influenciadores na produção
de conteúdos e campanhas?**



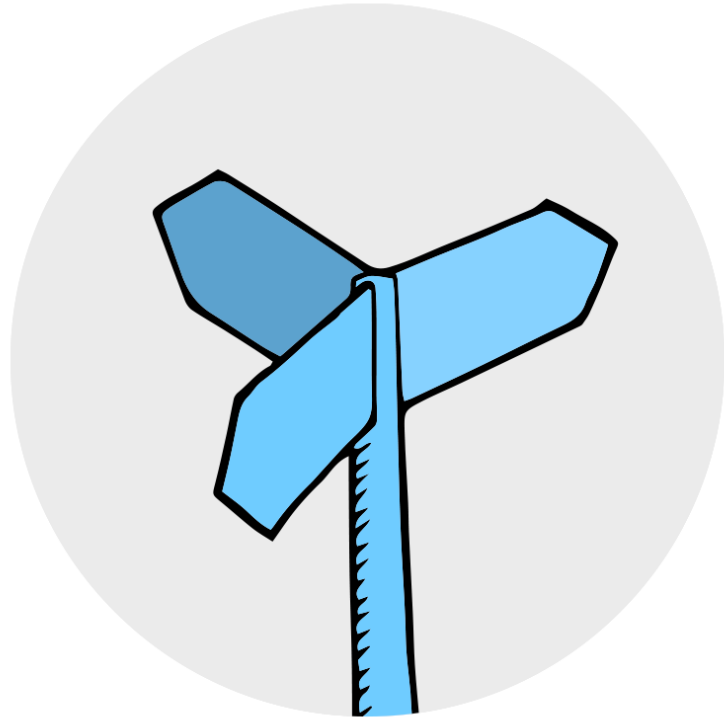
**COMUNICAÇÃO
INTEGRADA**

Como escolher esse influenciador?

Vamos refletir!



**COMUNICAÇÃO
INTEGRADA**



O influenciador: disseminando informações estratégicas para envolver e motivar o time



**COMUNICAÇÃO
INTEGRADA**

O desafio

Para tornar a comunicação um processo menos piramidal e mais circular, muitas empresas tem investido na criação de Comitês de Comunicação.

Eles funcionam da seguinte forma: são promovidos encontros com periodicidade definida, nos quais membros de diversas áreas discutem ideias para pautas e campanhas.



COMUNICAÇÃO
INTEGRADA

A ideia dos Comitês de Comunicação é fazer com que as outras áreas da empresa vejam a comunicação como processo que envolve a todos e perpassa os mais diversos níveis organizacionais, indo muito além do que é ditado pela alta gestão. Os “embaixadores internos” da comunicação, em geral, são profissionais engajados, com bom relacionamento com outras áreas e que gostam de compartilhar informações e conhecimentos




Antes de eleger um colaborador ou influenciador interno como “embaixador da marca”, siga alguns passos:

- 1) Conheça seu perfil, preferências, escolhas , hábitos e desejos;
- 2) Verifique se há um alinhamento entre seus valores e o da empresa;
- 3) Busque saber se há algum ponto crítico na imagem e presença digital do possível candidato, para que não haja uma associação ruim à marca ou empresa;
- 4) Após o convite e a divulgação do nome do “embaixador”, faça avaliações periódicas desse relacionamento.



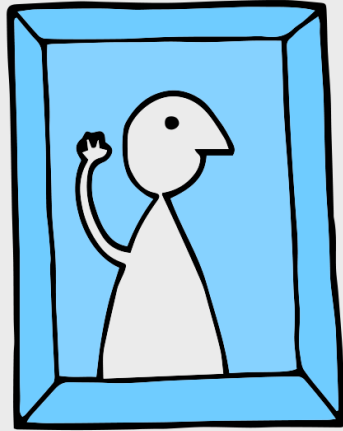
COMUNICAÇÃO
INTEGRADA

The background features a teal gradient with stylized illustrations of business professionals in dark blue suits and dresses, depicted in various dynamic poses such as running, walking, and gesturing. A prominent figure on the right is dressed in a brown suit and is gesturing with one hand raised and the other pointing.

**Influência e
engajamento:
duas faces da
mesma moeda**



**COMUNICAÇÃO
INTEGRADA**



**Influência requer o desenvolvimento
da visão sistêmica**



**COMUNICAÇÃO
INTEGRADA**

Influenciador como disseminador da cultura, valores e estratégia corporativa



COMUNICAÇÃO
INTEGRADA

A competência “comunicação influenciadora” é cada vez mais um fator competitivo para o compartilhamento de valores, ideias e visões e para a articulação de parcerias e alianças.



**COMUNICAÇÃO
INTEGRADA**

Cabe ao influenciador:

- 1- Ter compromisso com o compartilhamento de informações estratégicas;
- 2- Reforçar diariamente nas reuniões as metas e objetivos estratégicos;
- 3- Ser aberto e transparente;
- 4- Criar canais de diálogo;
- 5- Informar o funcionário em primeira mão (Evitar crises e vazamento de informações)



Como fazer isso?

- 1- Reuniões semanais de equipes;
- 2- Criação de comitês de comunicação;
- 3- Espaço para envio de dúvidas, críticas e sugestões (rede interna, jornal, newsletter, mural e etc);
- 4- Divulgar os meios de comunicação existentes;
- 5- Mecanismos de avaliação, escuta e feedback.



Benefícios do empoderamento

Menor necessidade de controle e monitoramento: em função do comprometimento de todos;

Maior rapidez nas ações: quem vê o problema sabe que têm poder e autonomia para agir;

Participação de todos na tomada de decisão: maior confiança no desempenho dos participantes.

Todos são encorajados a assumir responsabilidades, sabem seu papel e missão dentro da empresa.

Indicações de leitura

Qual tua obra? Mário Sérgio Cortella

Liderança e Gestão de pessoas em ambientes competitivos (Helena Correa Tonet)

Comunicação interna, a força das empresas (Paulo Nassar)



COMUNICAÇÃO
INTEGRADA

Leve algo que te transforma adiante. Espalhe o que te inspira!

Compartilhe conhecimento ;)

<http://www.comunicacaointegrada.com.br/para-download/>



COMUNICAÇÃO
INTEGRADA

Muito obrigada ;)



isabela.pimentel@comunicacaointegrada.com.br



<https://www.linkedin.com/company/10660341>



www.facebook.com/ComunicacaointegradaRJ



**COMUNICAÇÃO
INTEGRADA**